

## Схема расположения границ публичного сервитута

Объект: Газопровод-ввод до границы земельного участка по адресу: Пермский край, м.о. Пермский, с. Култаево, ул. Заречная, з/у 12в (под строительство газопровода давлением до 1,2 Мпа, для размещения которого не требуется разрешения на строительство)

Местоположение: Пермский край, м.о. Пермский, с Култаево, ул Заречная

Площадь публичного сервитута: 100 кв.м.

Категория земель: земли населенных пунктов

Описание границ смежных землепользователей:

От точки 1 до точки 2 - земельный участок с кадастровым номером 59:32:0680001:10887

От точки 2 до точки 4 - земельный участок с кадастровым номером 59:32:0680001:10889

От точки 4 до точки 5 - земельный участок с кадастровым номером 59:32:0680001:10075

От точки 5 до точки 6 - земельный участок с кадастровым номером 59:32:0000000:12542

От точки 6 до точки 1 - земельный участок с кадастровым номером 59:32:0680001:10889

Каталог координат, м

Система координат: МСК-59, зона 2

Метод определения координат - Геодезический

№ точки границы	X	Y	Средняя квадратическая погрешность положения характерной точки (Mt), м
1	504779.16	2214094.65	0.1
2	504770.62	2214102.53	0.1
3	504769.24	2214099.13	0.1
4	504778.21	2214090.17	0.1
5	504788.36	2214080.74	0.1
6	504790.86	2214083.16	0.1
1	504779.16	2214094.65	0.1

### Условные обозначения:

:3У1

- Проектные границы публичного сервитута

1

- Обозначение характерной точки проектной границы публичного сервитута

:10887

- Границы и номер земельного участка, сведения о которых внесены в ЕГРН

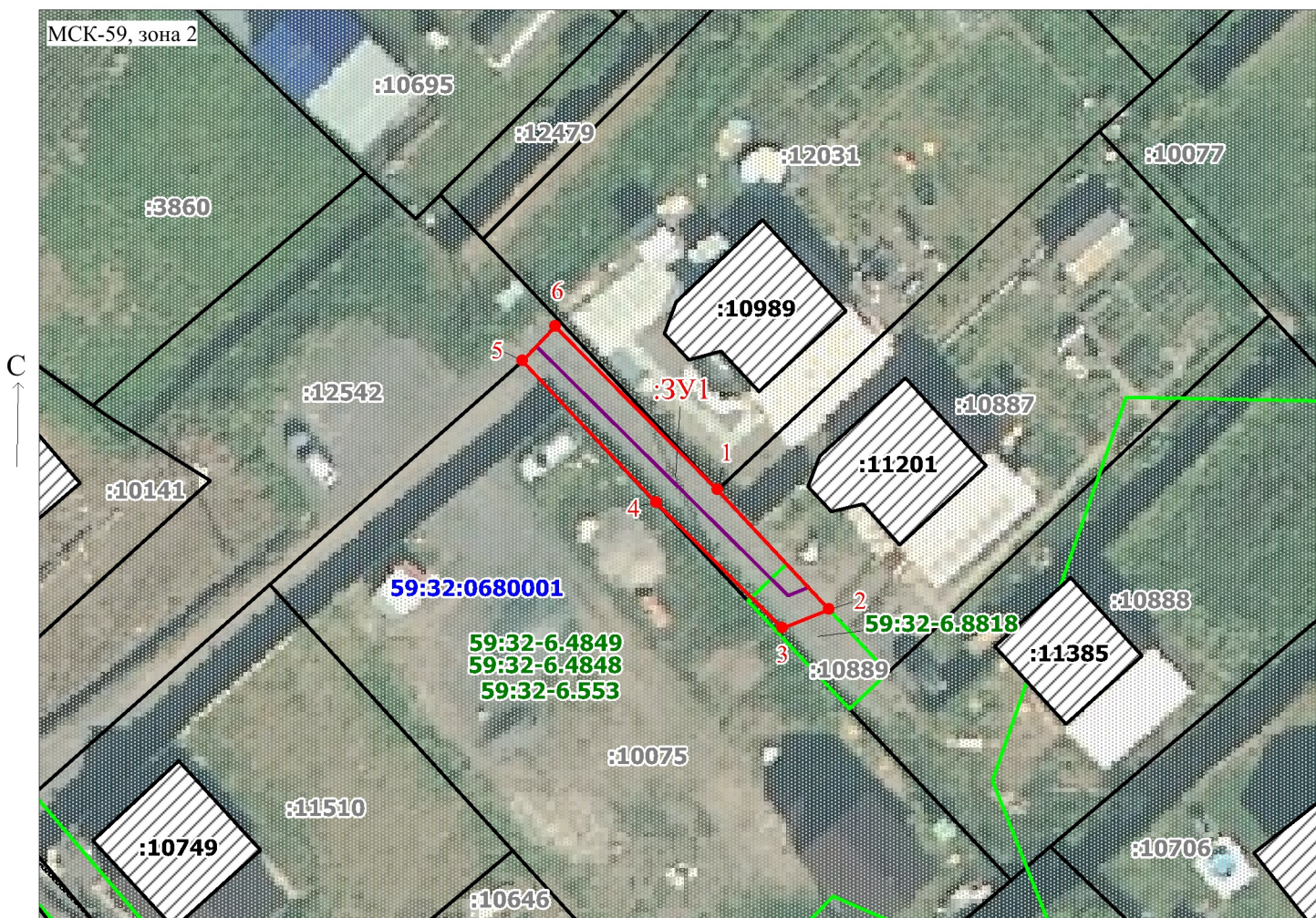
59:32-6.553

- Границы и учетный номер зоны с особыми условиями использования территории, сведения о которых внесены в ЕГРН

—

- Проектное местоположение инженерного сооружения

59:32:0680001 - Номер кадастрового квартала



Масштаб 1:500

Заявитель:

/ Егошина И.В.

(подпись, расшифровка подписи)